

Liste des annexes cartographiques

- ◆ Carte 1 : Périmètre du site d'intérêt communautaire
- ◆ Carte 2 : Aspects fonciers
- ◆ Carte 3.1 : Habitats de l'annexe I de la Directive CEE/92/43
- ◆ Carte 3.2 : Espèces de l'annexe II de la Directive CEE/92/43
- ◆ Carte 4 : Inscriptions aux inventaires
- ◆ Cartes 5.1 et 5.2 : Prescriptions de gestion

Pelouses, forêt et fort de Pagny-la-Blanche-Côte

Périmètre du site

Numéro européen du site : FR4100154

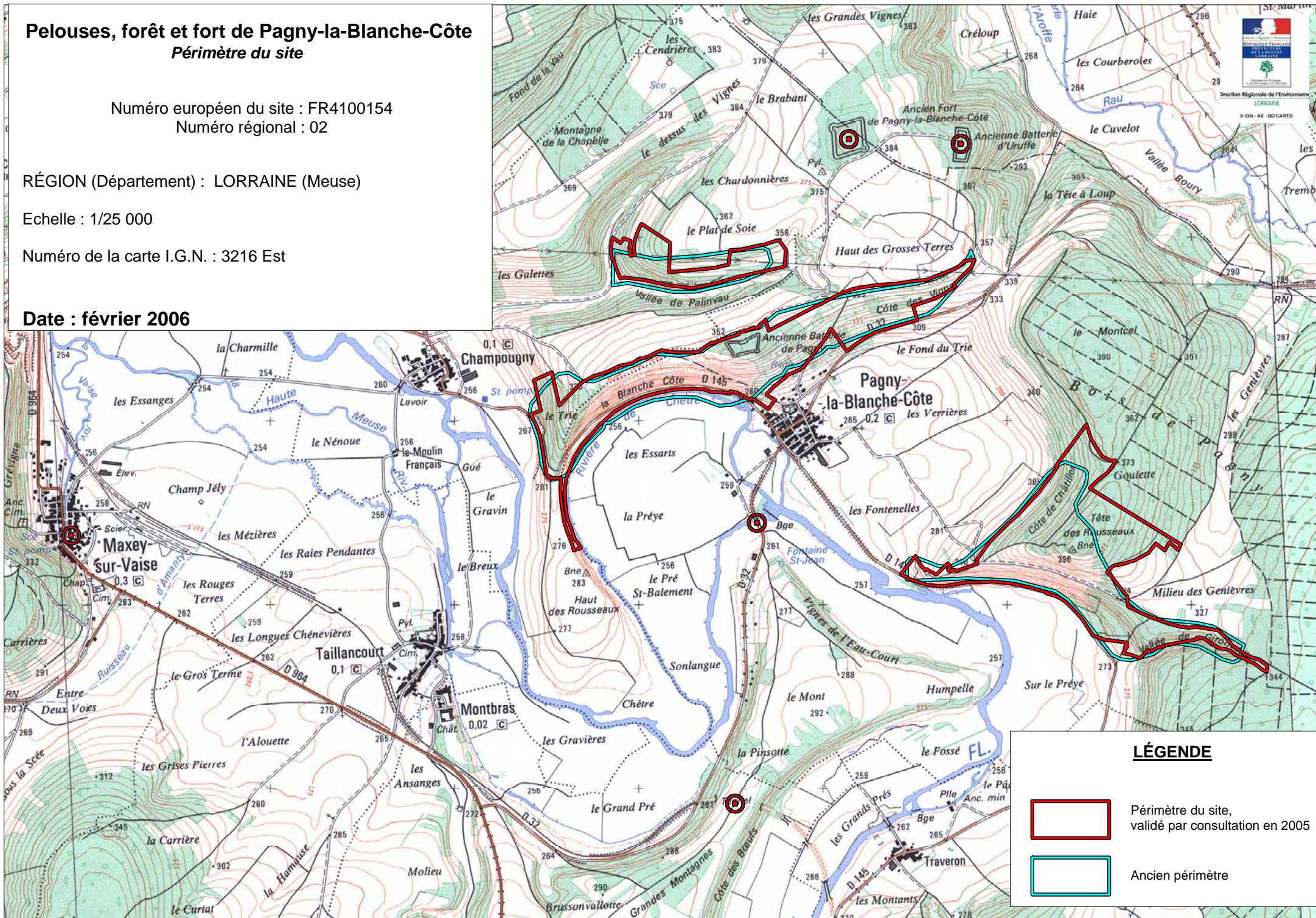
Numéro régional : 02

RÉGION (Département) : LORRAINE (Meuse)

Echelle : 1/25 000

Numéro de la carte I.G.N. : 3216 Est

Date : février 2006



Projet de réseau Européen NATURA 2000

Nom du site : Pelouses et fort de Pagny-la-Blanche-Côte



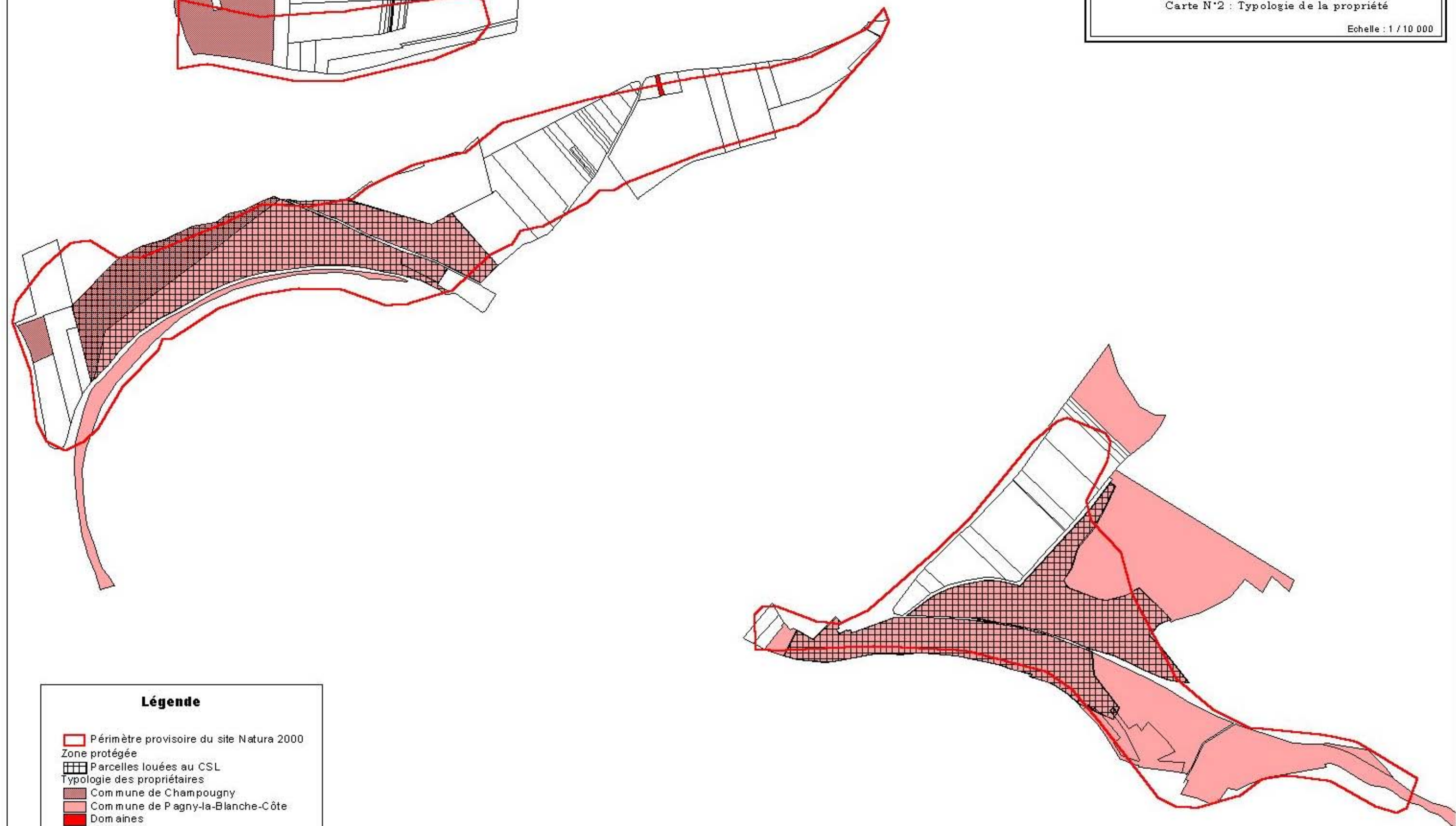
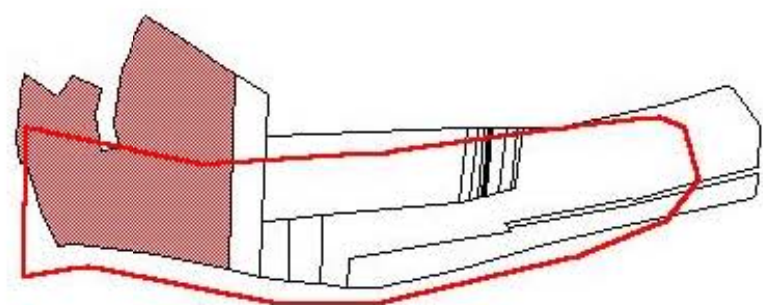
N° européen du site : FR4100154







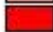

Site proposé au réseau Natura 2000

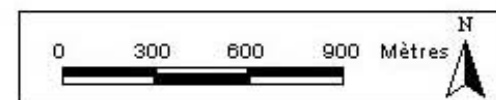
Carte N°2 : Typologie de la propriété

Echelle : 1 / 10 000



Légende

-  Périimètre provisoire du site Natura 2000
- Zone protégée
-  Parcelles louées au CSL
- Typologie des propriétaires
-  Commune de Champougny
-  Commune de Pagny-la-Blanche-Côte
-  Domaines
-  Privé



Projet de réseau Européen NATURA 2000

Nom du site : Pelouses et fort de Pagny-la-Blanche-Côte



N° européen du site : FR4100154

Site proposé au réseau Natura 2000



Carte N°3.1 : Cartographie des habitats inscrits
à l'annexe I de la directive CEE/92/43

Echelle : 1 / 10 000

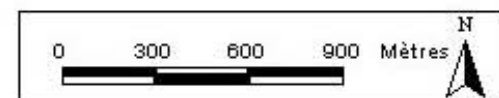


Légende

Proposition de périmètre

Habitats de la directive

- 8160 : Eboulis collinéens thermophiles
- 6210 : Pelouses sèches (*Genisto seslerietum*)
- 6210 : Pelouses sèches (*Onobrychido-Brometum*)
- 6210 : Pelouses fermées enrichées
- 9150 : Hêtraie à Céphalanthères
- 9130 : Hêtraie-Chênaie mésophile



Projet de réseau Européen NATURA 2000

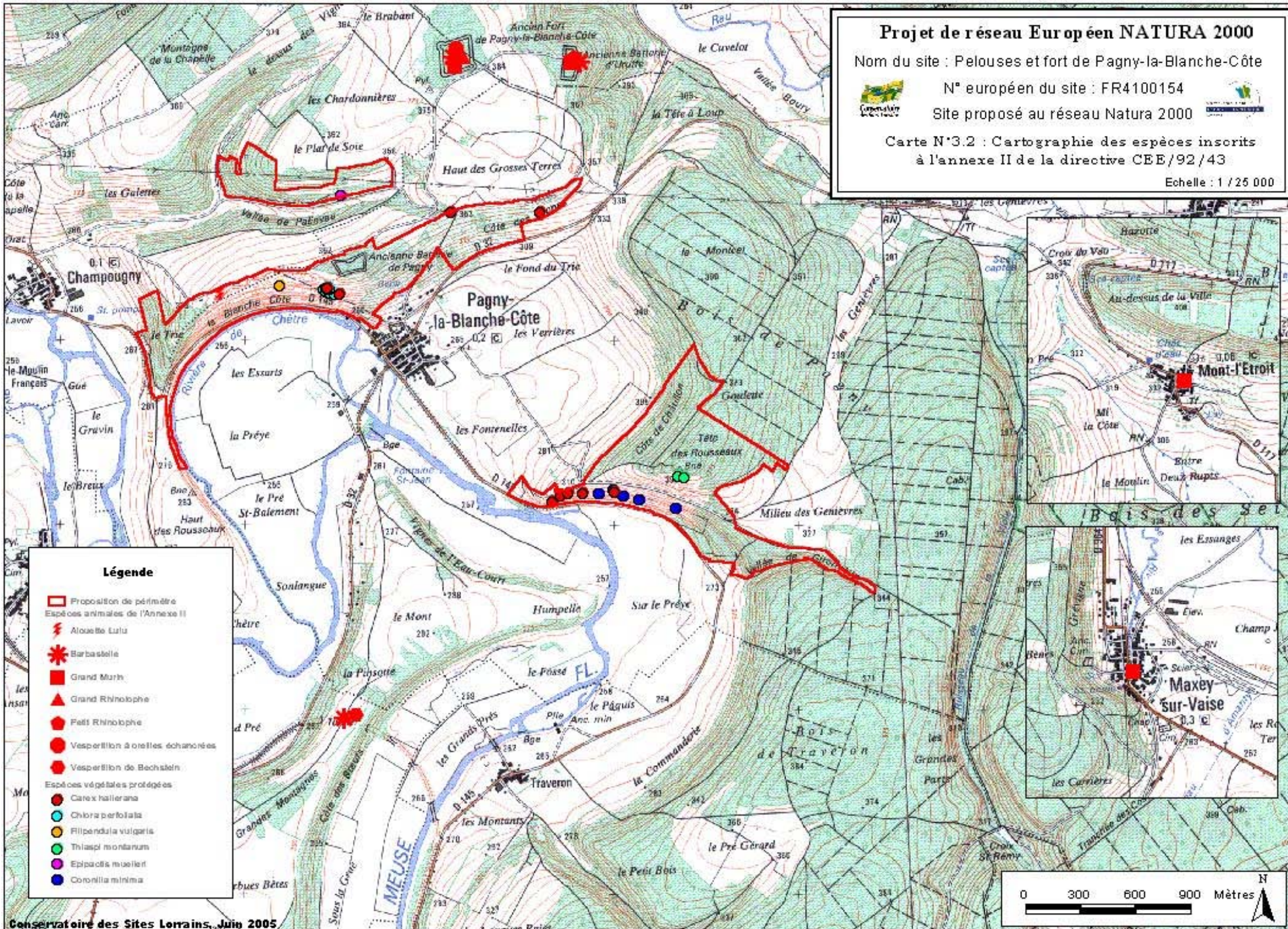
Nom du site : Pelouses et fort de Pagny-la-Blanche-Côte

N° européen du site : FR4100154

Site proposé au réseau Natura 2000

Carte N°3.2 : Cartographie des espèces inscrites à l'annexe II de la directive CEE/92/43

Echelle : 1 / 25 000



Légende

- Proposition de périmètre
- Espèces animales de l'Annexe II
 - Aloette Lulu
 - Barbastelle
 - Grand Murin
 - Grand Rhinolophe
 - Petit Rhinolophe
 - Vespertillon à oreilles échancrées
 - Vespertillon de Bechstein
- Espèces végétales protégées
 - Carex halleriana
 - Chlora perfoliata
 - Filipendula vulgaris
 - Thlaspi montanum
 - Epipactis muhlenbergii
 - Coronilla minima

Projet de réseau Européen NATURA 2000

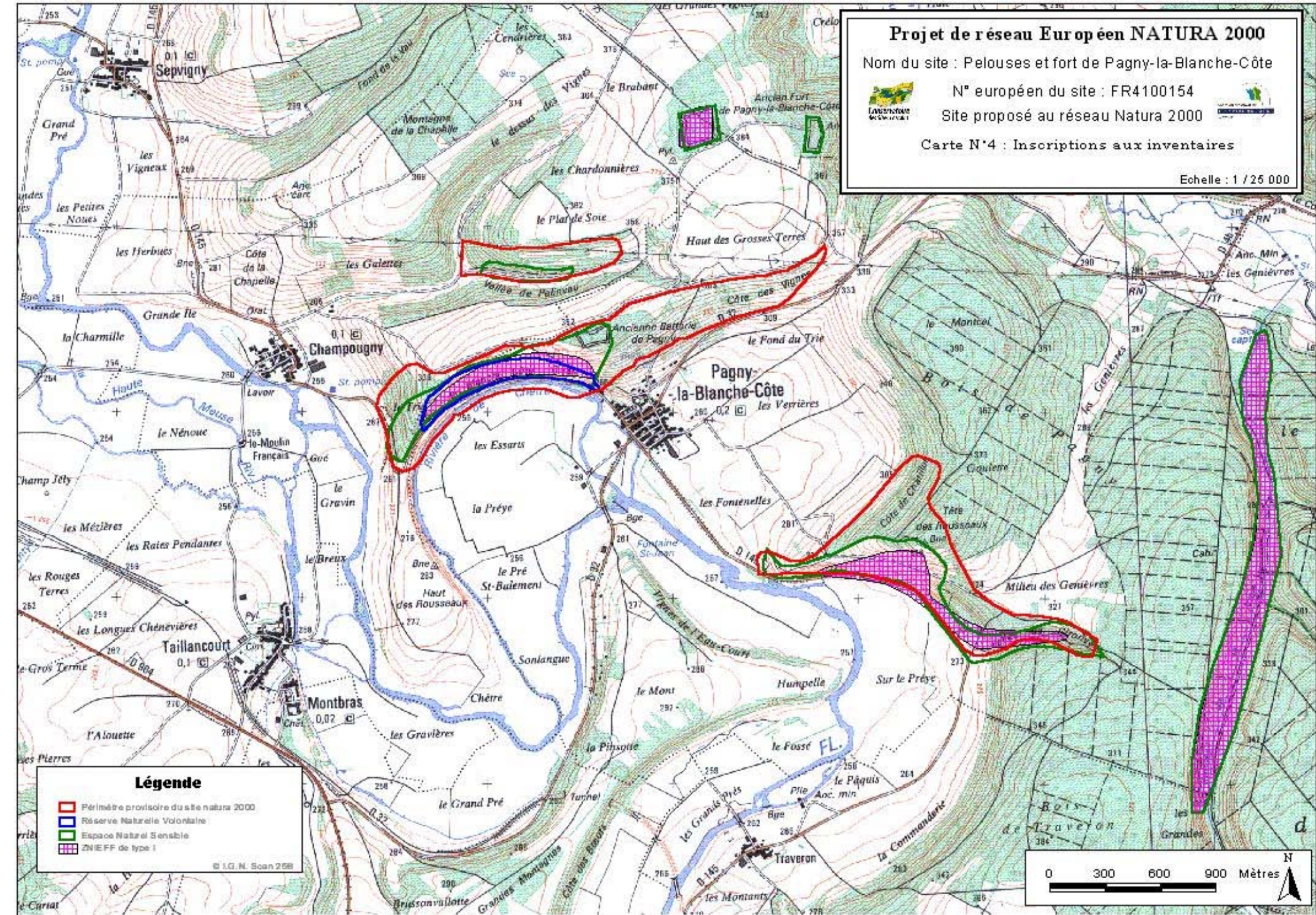
Nom du site : Pelouses et fort de Pagny-la-Blanche-Côte

N° européen du site : FR4100154

Site proposé au réseau Natura 2000

Carte N°4 : Inscriptions aux inventaires

Echelle : 1 / 25 000



Projet de réseau Européen NATURA 2000

Nom du site : Pelouses et fort de Pagny-la-Blanche Côte

N° européen du site : FR4100154

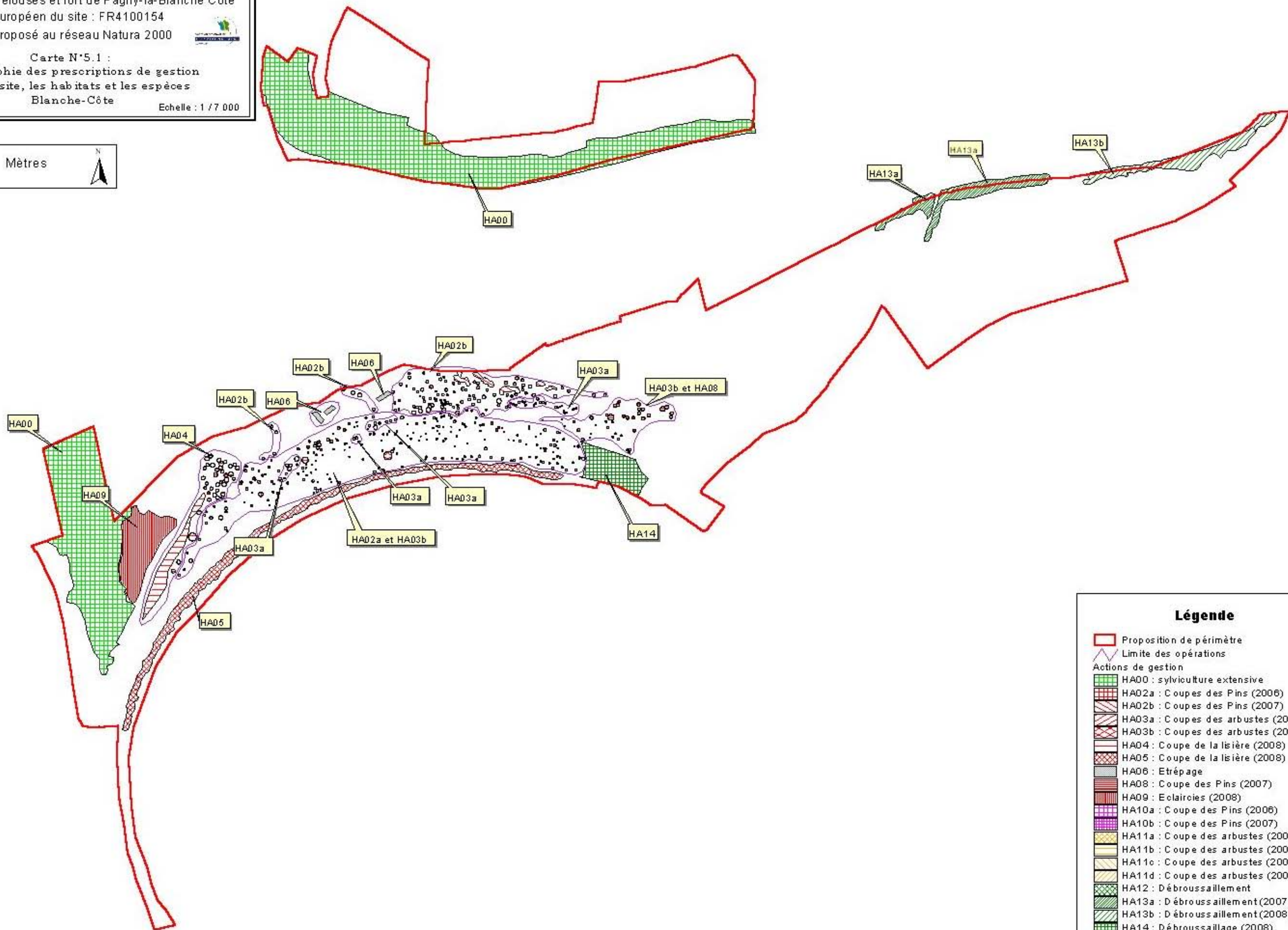
Site proposé au réseau Natura 2000



Carte N°5.1 :
Cartographie des prescriptions de gestion
pour le site, les habitats et les espèces
Blanche-Côte

Echelle : 1 / 7 000

0 80 160 Mètres



Légende

- Proposition de périmètre
- Limite des opérations
- Actions de gestion
- HA00 : sylviculture extensive
- HA02a : Coupes des Pins (2006)
- HA02b : Coupes des Pins (2007)
- HA03a : Coupes des arbustes (2006)
- HA03b : Coupes des arbustes (2007)
- HA04 : Coupe de la lisière (2008)
- HA05 : Coupe de la lisière (2008)
- HA06 : Etrépage
- HA08 : Coupe des Pins (2007)
- HA09 : Eclaircies (2008)
- HA10a : Coupe des Pins (2006)
- HA10b : Coupe des Pins (2007)
- HA11a : Coupe des arbustes (2006)
- HA11b : Coupe des arbustes (2007)
- HA11c : Coupe des arbustes (2008)
- HA11d : Coupe des arbustes (2009)
- HA12 : Débroussaillage
- HA13a : Débroussaillage (2007)
- HA13b : Débroussaillage (2008)
- HA14 : Débroussaillage (2008)
- HA15 : Fauche (2009)

Projet de réseau Européen NATURA 2000

Nom du site : Pelouses et fort de Pagny-la-Blanche Côte

N° européen du site : FR4100154

Site proposé au réseau Natura 2000



Carte N°5.2 :

Cartographie des prescriptions de gestion
pour le site, les habitats et les espèces

Côte sur le Preye

Echelle : 1 / 8 000

0 80 160 Mètres



Légende

- Proposition de périmètre
- Limite des opérations
- Actions de gestion
 - HA00 : sylviculture extensive
 - HA02a : Coupes des Pins (2006)
 - HA02b : Coupes des Pins (2007)
 - HA03a : Coupes des arbustes (2006)
 - HA03b : Coupes des arbustes (2007)
 - HA04 : Coupe de la lisière (2008)
 - HA05 : Coupe de la lisière (2008)
 - HA06 : Etrépage
 - HA08 : Coupe des Pins (2007)
 - HA09 : Eclaircies (2008)
 - HA10a : Coupe des Pins (2006)
 - HA10b : Coupe des Pins (2007)
 - HA11a : Coupe des arbustes (2006)
 - HA11b : Coupe des arbustes (2007)
 - HA11c : Coupe des arbustes (2008)
 - HA11d : Coupe des arbustes (2009)
 - HA12 : Débroussaillage
 - HA13a : Débroussaillage (2007)
 - HA13b : Débroussaillage (2008)
 - HA14 : Débroussaillage (2008)
 - HA15 : Fauche (2009)

